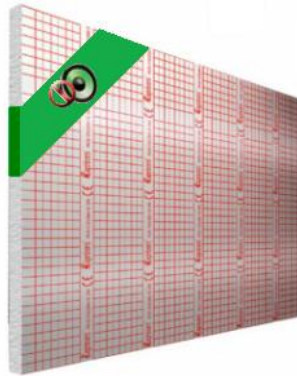


**KARTA PRODUKTU (ver.06/11.2017)****1. Nazwa**

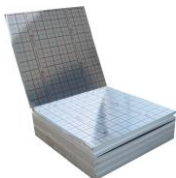
Izolacja do ogrzewania podłogowego Capricorn **EPS-T**

**2. Cechy i przeznaczenie produktu**

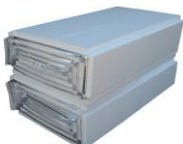
Izolacja do ogrzewania podłogowego **EPS-T** to gotowe do montażu płyty izolacyjne przeznaczone do wykonywania warstwy izolacyjnej układanej pod warstwą jastrychu w podłogach pływających z zastosowaniem ogrzewania płaszczyznowego. Zapewniają doskonałą izolacyjność cieplną, a tym samym większy komfort cieplny i minimalizację strat ciepła. Płyty dedykowane są także do izolacji akustycznej pomieszczeń w celu wytłumienia hałasów we wszystkich rodzajach budownictwa gdzie konieczne jest zniwelowanie ich pomiędzy kondygnacjami budynków. Wskaźnik zmniejszenia poziomu uderzeniowego ( $\Delta L_w$ ) wynosi 32 dB (każde 6 dB izolacyjności akustycznej jest odczuwane jako dwukrotnie zmniejszenie hałasu w pomieszczeniu), co pozwala osiągnąć najwyższą klasę akustyczną podłogi pływającej PP-28.

**3. Numery artykułów**

Kod	Typ izolacji	Grubość izolacji [mm]
<b>9-1632-030-61-21-00</b>	Izolacja do ogrzewania podłogowego <b>EPS-T Duo</b>	30
<b>9-1632-030-62-21-00</b>	Izolacja do ogrzewania podłogowego <b>EPS-T Cube</b>	30

**4. Sposoby pakowania**

Izolacja do ogrzewania podłogowego **EPS-T Duo** oferowana jest w formie płyt o wymiarach 2 mb. x 1mb., składana na pół, połączona folią. Zawartość opakowania zbiorczego: 10 m<sup>2</sup> (5 płyt po 2 m<sup>2</sup>).



Izolacja do ogrzewania podłogowego **EPS-T Cube** oferowana jest w formie płyt o wymiarach 5 mb. x 1 mb., składana do łatwego w transporcie prostopadłościanu. Zawartość opakowania zbiorczego 10 m<sup>2</sup> (2 płyty po 5 m<sup>2</sup> połączone folią).

## 5. Dane logistyczne

Kod	Opakowanie jednostkowe		Ładunek dla samochodu o poj. 120m <sup>3</sup>			Ładunek dla samochodu o poj. 40m <sup>3</sup>			Ładunek dla samochodu o poj. 20m <sup>3</sup>		
	Ilość płyt w paczce	Ilość m <sup>2</sup> w paczce	Ilość paczek	Ilość [m <sup>2</sup> ]	Ilość [m <sup>3</sup> ]	Ilość paczek	Ilość [m <sup>2</sup> ]	Ilość [m <sup>3</sup> ]	Ilość paczek	Ilość [m <sup>2</sup> ]	Ilość [m <sup>3</sup> ]
9-1632-030-61-21-00	5	10	330	3300	100	120	1200	36	53	533	16
9-1632-030-62-21-00	2	10	318	3180	105	109	1091	36	48	485	16

## 6. Budowa i użyte materiały

Izolacja do ogrzewania podłogowego **EPS-T** składa się z 30 mm warstwy polistyrenu ekspandowanego EPS-T o specjalnej strukturze zapewniającej doskonałe tłumienie dźwięków uderzeniowych oraz bardzo dobrą ochronę przed hałasem. Do izolacji przyklejona jest metalizowana folia paroizolacyjna o grubości 0,07 mm, będąca nowoczesnym laminatem dwuwarstwowym wykonanym z folii BOPP20 (polipropylen dwu osiowo orientowany metalizowany) oraz LDPE80 (polietylen niskiej gęstości). Folia posiada nadruk międzywarstwowy w postaci linii ciągłych i przerywanych, tworzących kratkę o boku 10 cm, która ułatwia montaż rur instalacji grzewczej. Folie BOPP/LDPE połączone są ze sobą za pomocą bardzo wytrzymałego pod względem mechanicznym kleju poliuretanowego – dwuskładnikowego.

## 7. Dane techniczne

Sposób pakowania	Wymiary płyt grubość x szerokość x długość [mm]	Powierzchnia płyty [m <sup>2</sup> ]	Materiał	Deklarowany współczynnik przewodzenia ciepła [W/(m·K)]	Opór cieplny [(m <sup>2</sup> ·K)/W]	Klasa akustyczna wg. PN	Przybliżony wskaźnik zmniejszenia poziomu uderzeniowego ΔLw [dB]	Maksymalne obciążenie użytkowe [kN/m <sup>2</sup> ]	Gęstość pozorna kg/m <sup>3</sup>	Reakcja na ogień [Euroklasa]
9-1632-030-61-21-00	30x1000x2000	2,0	EPS-T	≤0,045	0,70	PP-28	32	4	<11	E
9-1632-030-62-21-00	30x1000x5000	5,0	EPS-T	≤0,045	0,70	PP-28	32	4	<11	E

## 8. Normy

- **PN-EN 13163:2012** Wyroby do izolacji cieplnej w budownictwie. Wyroby ze styropianu (EPS) produkowane fabrycznie.

## 9. Zalety

- doskonałe właściwości akustyczne zapewniające skuteczne tłumienie dźwięków uderzeniowych i bardzo dobrą ochronę przed hałasem,
- skuteczna izolacyjność cieplna, minimalizuje straty ciepła przez posadzkę i zapewnia wysoki komfort cieplny,
- płyty izolacyjne są gotowe do natychmiastowego montażu przyspieszając wydatnie montaż instalacji ogrzewania i chłodzenia płaszczyznowego,
- skuteczna izolacyjność cieplna minimalizuje straty ciepła przez posadzkę i zapewnia wysoki komfort cieplny,

- warstwa izolacji oklejona jest metalizowaną folią paroizolacyjną z nadrukiem siatki rastrowej ułatwiającym rozmieszczenie rur grzewczych,
- zakładki z folii o szerokości 5 cm pełnią funkcję uszczelnienia zabezpieczającego przed przenikaniem do styropianu wody zarobowej z jastrychu oraz wilgoci,
- zastosowanie bardzo wytrzymałego kleju zapewnia prosty, szybki i bezproblemowy montaż.

## **10. Gwarancja i zakres odpowiedzialności**

Podczas prac montażowych należy przestrzegać zasad BHP zawartych w przepisach i normach budowlanych Capricorn S.A. Szczegółowe informacje na temat warunków gwarancji i zakresu odpowiedzialności dostępne są na stronie [www.capricorn.pl](http://www.capricorn.pl).

## **11. Producent**

### **Capricorn S.A.**

58-160 Świebodzice,

Ciernie 11

tel./fax +48/74/854 05 16

[www.capricorn.pl](http://www.capricorn.pl)

e-mail: [capricorn@capricorn.pl](mailto:capricorn@capricorn.pl)

*Produkty, teksty, fotografie, rysunki oraz schematy w tym dokumencie mogą być zmienione przez Capricorn S.A. bez wcześniejszego zawiadomienia oraz podania powodu. Po najnowsze informacje o naszych produktach prosimy o wizytę na stronie [www.capricorn.pl](http://www.capricorn.pl).*