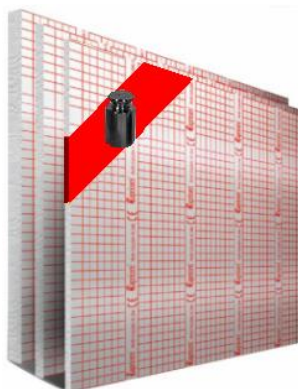


KARTA PRODUKTU (ver.06/11.2017)

1. Nazwa

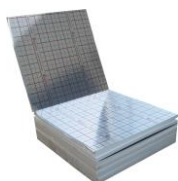
Izolacja do ogrzewania podłogowego **EPS-200**

2. Cechy i przeznaczenie produktu

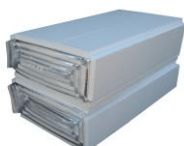
Izolacja do ogrzewania podłogowego **EPS-200** to gotowe do montażu płyty izolacyjne przeznaczone do wykonywania warstwy izolacyjnej układanej pod warstwą jastrychu w podłogach pływających z zastosowaniem ogrzewania płaszczyznowego. Zapewniają doskonałą izolacyjność cieplną, a tym samym większy komfort cieplny i minimalizację strat ciepła. Bardzo wysoka wytrzymałość styropianu daje możliwość silnego obciążania posadzki, nie ograniczając możliwości aranżacji przestrzeni i umożliwiając zastosowanie nawet w budynkach przemysłowych oraz specjalnego przeznaczenia.

3. Numery artykułów

Kod	Typ izolacji	Grubość izolacji [mm]
9-1622-020-61-21-00	Izolacja do ogrzewania podłogowego EPS-200 Duo	20
9-1622-025-61-21-00		25
9-1622-030-61-21-00		30
9-1622-050-61-21-00		50
9-1622-020-62-21-00	Izolacja do ogrzewania podłogowego EPS-200 Cube	20
9-1622-025-62-21-00		25
9-1622-030-62-21-00		30

4. Sposoby pakowania


Izolacja do ogrzewania podłogowego **EPS-200 Duo** oferowana jest w formie płyt o wymiarach 2 mb. x 1mb., składana na pół, połączona folią. Zawartość opakowania zbiorczego 10 m² (5 opakowań po 2 m²).



Izolacja do ogrzewania podłogowego **EPS-200 Cube** oferowana jest w formie płyt o wymiarach 5 mb. x 1 mb. składana do łatwego w transporcie prostopadłościanu. Zawartość opakowania zbiorczego 10 m² (2 opakowania po 5 m² połączone folią).

5. Dane logistyczne

Kod	Opakowanie jednostkowe		Ładunek dla samochodu o poj. 120m ³			Ładunek dla samochodu o poj. 40m ³			Ładunek dla samochodu o poj. 20m ³		
	Ilość płyt w paczce	Ilość m ² w paczce	Ilość paczek	Ilość [m ²]	Ilość [m ³]	Ilość paczek	Ilość [m ²]	Ilość [m ³]	Ilość paczek	Ilość [m ²]	Ilość [m ³]
9-1622-020-61-21-00	5	10	390	3900	100	144	1440	36	64	640	16
9-1622-025-61-21-00	5	10	390	3900	100	144	1440	36	64	640	16
9-1622-030-61-21-00	5	10	330	3300	100	120	1200	36	53	533	16
9-1622-050-61-21-00	5	10	180	1800	100	72	720	36	32	320	16
9-1622-020-62-21-00	2	10	375	3380	105	129	1286	36	57	571	16
9-1622-025-62-21-00	2	10	375	3380	105	129	1286	36	57	571	16
9-1622-030-62-21-00	2	10	318	2900	105	109	1091	36	48	485	16

6. Budowa i użyte materiały

Izolacja do ogrzewania podłogowego **EPS-200** składa się z warstwy polistyrenu ekspandowanego charakteryzującego się bardzo wysokim oporem cieplnym oraz dużą wytrzymałością i twardością. Płyty styropianowe mają grubość 20, 25, 30 lub 50 mm, a do ich wierzchu jest przyklejona metalizowana folia paroizolacyjna o grubości 0,07 mm, będąca nowoczesnym laminatem dwuwarstwowym wykonanym z folii BOPP20 (polipropylen dwuosiowo orientowany metalizowany) oraz LDPE80 (polietylen niskiej gęstości) z nadrukiem międzywarstwowym w postaci linii ciągłych i przerywanych, tworzących kratkę o boku 10 cm, która ułatwia montaż instalacji grzewczej. Folie BOPP / LDPE połączone są ze sobą za pomocą bardzo wytrzymałego pod względem mechanicznym kleju poliuretanowego – dwuskładnikowego.

7. Dane techniczne

Typ izolacji	Wymiary płyt grubość x szerokość x długość [mm]	Powierzchnia płyty [m ²]	Deklarowany współczynnik przewodzenia ciepła [W/(m·K)]	Opór cieplny [(m ² ·K)/W]	Poziom naprężenia ściskającego przy 10% odkształceniu względnym [kPa]	Poziom wytrzymałości na zginanie [kPa]	Reakcja na ogień [Euroklasa]
Duo	20x1000x2000	2,0	≤0,035	0,55	≥200	≥250	E
	25x1000x2000			0,70			
	30x1000x2000			0,85			
	50x1000x2000			1,40			
Cube	20x1000x2000	5,0	≤0,035	0,55	≥200	≥250	E
	25x1000x2000			0,70			
	30x1000x2000			0,85			

Izolacja cieplna o obciążeniach użytkowych do 6 t/m².

8. Normy i deklaracje

- **PN-EN 13163:2009** Wyroby do izolacji cieplnej w budownictwie. Wyroby ze styropianu (EPS) produkowane fabrycznie.
- Deklaracja zgodności nr 06/2012 z dnia 21.05.2012

9. Zalety

- płyty izolacyjne są gotowe do natychmiastowego montażu przyspieszając wydatnie montaż instalacji ogrzewania i chłodzenia płaszczyznowego,
- skuteczna izolacyjność cieplna minimalizuje straty ciepła przez posadzkę i zapewnia wysoki komfort cieplny,
- bardzo wysoka wytrzymałość i twardość styropianu daje możliwość większego obciążania posadzki, nie ograniczając możliwości aranżacji przestrzeni, umożliwiając zastosowanie nawet w budynkach przemysłowych i specjalnego przeznaczenia,
- warstwa izolacji oklejona jest metalizowaną folią paroizolacyjną z nadrukiem siatki rastrowej ułatwiającym rozmieszczenie rur grzewczych,
- zakładki z folii o szerokości 5 cm pełnią funkcję uszczelnienia zabezpieczającego przed przenikaniem do styropianu wody zarobowej z jastrychu oraz wilgoci,
- zastosowanie bardzo wytrzymałego kleju zapewnia prosty, szybki i bezproblemowy montaż.

10. Gwarancja i zakres odpowiedzialności

Podczas prac montażowych należy przestrzegać zasad BHP zawartych w przepisach i normach budowlanych Capricorn S.A. Szczegółowe informacje na temat warunków gwarancji i zakresu odpowiedzialności dostępne są na stronie www.capricorn.pl.

11. Producent

Capricorn S.A.

58-160 Świebodzice,

Ciernie 11

tel./fax +48/74/854 05 16

www.capricorn.pl

e-mail: capricorn@capricorn.pl