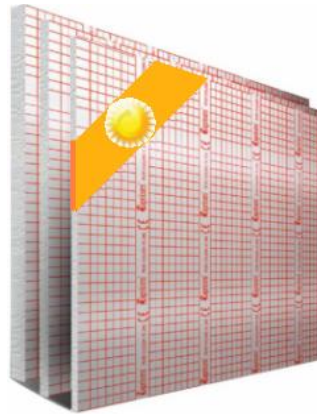


KARTA PRODUKTU (ver.06/11.2017)

1. Nazwa

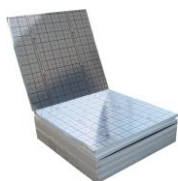
Izolacja do ogrzewania podłogowego **EPS-100**

2. Cechy i przeznaczenie produktu

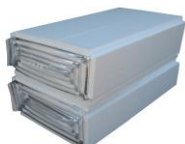
Izolacja do ogrzewania podłogowego **EPS-100** to gotowe do montażu płyty izolacyjne przeznaczone do wykonywania warstwy izolacyjnej układanej pod warstwą jastrychu w podłogach pływających z zastosowaniem ogrzewania płaszczyznowego. Zapewniają doskonałą izolacyjność cieplną, a tym samym większy komfort cieplny i minimalizację strat ciepła. Wysoka wytrzymałość styropianu daje możliwość optymalnego dla budynków mieszkalnych, użyteczności publicznej i ogólnego przeznaczenia obciążania posadzki, nie ograniczając możliwości aranżacji wnętrz.

3. Numery produktów

Kod	Typ izolacji	Grubość izolacji [mm]
9-1610-020-61-21-00	Izolacja do ogrzewania podłogowego EPS-100 Duo	20
9-1610-025-61-21-00		25
9-1610-030-61-21-00		30
9-1610-050-61-21-00		50
9-1610-020-62-21-00	Izolacja do ogrzewania podłogowego EPS-100 Cube	20
9-1610-025-62-21-00		25
9-1610-030-62-21-00		30

4. Sposoby pakowania


Izolacja do ogrzewania podłogowego **EPS-100 Duo** oferowana jest w formie płyt o wymiarach 2 mb. x 1mb., składana na pół, połączona folią. Zawartość opakowania zbiorczego 10 m² (5 opakowań po 2 m²).



Izolacja do ogrzewania podłogowego **EPS-100 Cube** oferowana jest w formie płyt o wymiarach 5 mb. x 1 mb., składana do łatwego w transporcie prostopadłościanu. Zawartość opakowania zbiorczego 10 m² (2 opakowania po 5 m² połączone folią).

5. Dane logistyczne

Kod wyrobu	Opakowanie jednostkowe		Ładunek dla samochodu o poj. 120m ³			Ładunek dla samochodu o poj. 40m ³			Ładunek dla samochodu o poj. 20m ³		
	Ilość płyt w paczce	Ilość m ² w paczce	Ilość paczek	Ilość [m ²]	Ilość [m ³]	Ilość paczek	Ilość [m ²]	Ilość [m ³]	Ilość paczek	Ilość [m ²]	Ilość [m ³]
9-1610-020-61-21-00	5	10	390	3900	100	144	1440	36	64	640	16
9-1610-025-61-21-00	5	10	390	3900	100	144	1440	36	64	640	16
9-1610-030-61-21-00	5	10	330	3300	100	120	1200	36	53	533	16
9-1610-050-61-21-00	5	10	180	1800	100	72	720	36	32	320	16
9-1610-020-62-21-00	2	10	375	338	105	129	1286	36	57	571	16
9-1610-025-62-21-00	2	10	375	3380	105	129	1286	36	57	571	16
9-1610-030-62-21-00	2	10	318	2900	105	109	1091	36	48	485	16

6. Budowa i użyte materiały

Izolacja do ogrzewania podłogowego **EPS-100** składa się z warstwy polistyrenu ekspandowanego charakteryzującego się wysokim oporem cieplnym. Płyty styropianowe mają grubość 20, 25, 30 lub 50 mm, do których przyklejona jest metalizowana folia paroizolacyjna o grubości 0,07 mm, będąca nowoczesnym laminatem dwuwarstwowym wykonanym z folii BOPP20 (polipropylen dwu osiowo orientowany metalizowany) oraz LDPE80 (polietylen niskiej gęstości). Folia posiada nadruk międzywarstwowy w postaci linii ciągłych i przerywanych, tworzących kratkę o boku 10 cm, która ułatwia montaż rur instalacji grzewczej. Folia BOPP / LDPE połączone są ze sobą za pomocą bardzo wytrzymałego pod względem mechanicznym kleju poliuretanowego – dwuskładnikowego.

7. Dane techniczne

Typ izolacji	Wymiary płyt grubość X szerokość X długość [mm]	Powierzchnia 1 płyty [m ²]	Deklarowany współczynnik przewodzenia ciepła [W/(m·K)]	Opór cieplny [(m ² ·K)/W]	Poziomy naprężenia ściskającego przy 10% odkształceniu względnym [kPa]	Poziomy wytrzymałości na zginanie [kPa]	Reakcja na ogień [Euroklasa]
Duo	20X1000X2000	2,0	≤0,036	0,55	≥100	≥150	E
	25x1000x2000			0,65			
	30x1000x2000			0,80			
	50x1000x2000			1,35			
Cube	20X1000X5000	5,0	≤0,036	0,55	≥100	≥150	E
	25x1000x5000			0,65			
	30x1000x5000			0,80			

Izolacja cieplna o obciążeniach użytkowych do 3 t/m².

8. Normy i deklaracje

- **PN-EN 13163:2009** Wyroby do izolacji cieplnej w budownictwie. Wyroby ze styropianu (EPS) produkowane fabrycznie.
- Deklaracja zgodności nr 12/2012 z dnia 07.12.2012

9. Zalety

- płyty izolacyjne są gotowe do natychmiastowego montażu przyspieszając wydatnie montaż instalacji ogrzewania i chłodzenia płaszczyznowego,
- skuteczna izolacyjność cieplna minimalizuje straty ciepła przez posadzkę i zapewnia wysoki komfort cieplny,
- wysoka wytrzymałość styropianu daje możliwość większego obciążania posadzki, nie ograniczając możliwości aranżacji wewnątrz,
- warstwa izolacji oklejona jest metalizowaną folią paroizolacyjną z nadrukiem siatki rastrowej ułatwiającym rozmieszczenie rur grzewczych,
- zakładki z folii o szerokości 5 cm pełnią funkcję uszczelnienia zabezpieczającego przed przenikaniem do styropianu wody zarobowej z jastrychu oraz wilgoci,
- zastosowanie bardzo wytrzymałego kleju zapewnia prosty, szybki i bezproblemowy montaż.

10. Gwarancja i zakres odpowiedzialności

Podczas prac montażowych należy przestrzegać zasad BHP zawartych w przepisach i normach budowlanych Capricorn S.A. Szczegółowe informacje na temat warunków gwarancji i zakresu odpowiedzialności dostępne są na stronie www.capricorn.pl.

11. Producent

Capricorn S.A.

58-160 Świebodzice,

Ciernie 11

tel./fax +48/74/854 05 16

www.capricorn.pl

e-mail: capricorn@capricorn.pl

Produkty, teksty, fotografie, rysunki oraz schematy w tym dokumencie mogą być zmienione przez Capricorn S.A. bez wcześniejszego zawiadomienia oraz podania powodu. Po najnowsze informacje o naszych produktach prosimy o wizytę na stronie www.capricorn.pl.