

KARTA PRODUKTU (ver.01/09.2016)



Łazienkowy wpust ścienny Aqua Ambient

1. Nazwa

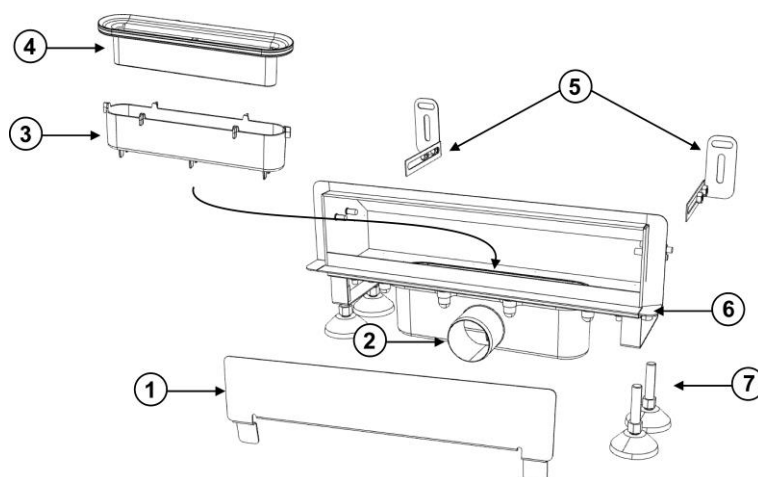
Łazienkowe wpusty ścienne Aqua Ambient (w wersji z rusztem polerowanym oraz rusztem pod płytkę))

2. Cechy i przeznaczenie produktu

Łazienkowy wpust ścienny Aqua Ambient to nowy trend w odprowadzaniu wody w miejscach takich jak łazienki, szatnie, salony spa etc. Linia Aqua Ambient dedykowana jest do pomieszczeń o podwyższonym standardzie wykończenia. Łazienkowe wpusty ścienne Aqua Ambient posiadają dwie możliwości zabudowy: poprzez zastosowanie rusztu z polerowanej stali nierdzewnej lub zastosowanie rusztu pod wklejenie płytki. Wpust ścienny wykonany jest z najwyższej jakości materiałów odpornych na korozję. Woda wpływa do odpływu poprzez szczelinę pomiędzy wykończeniem posadzki a rusztem.

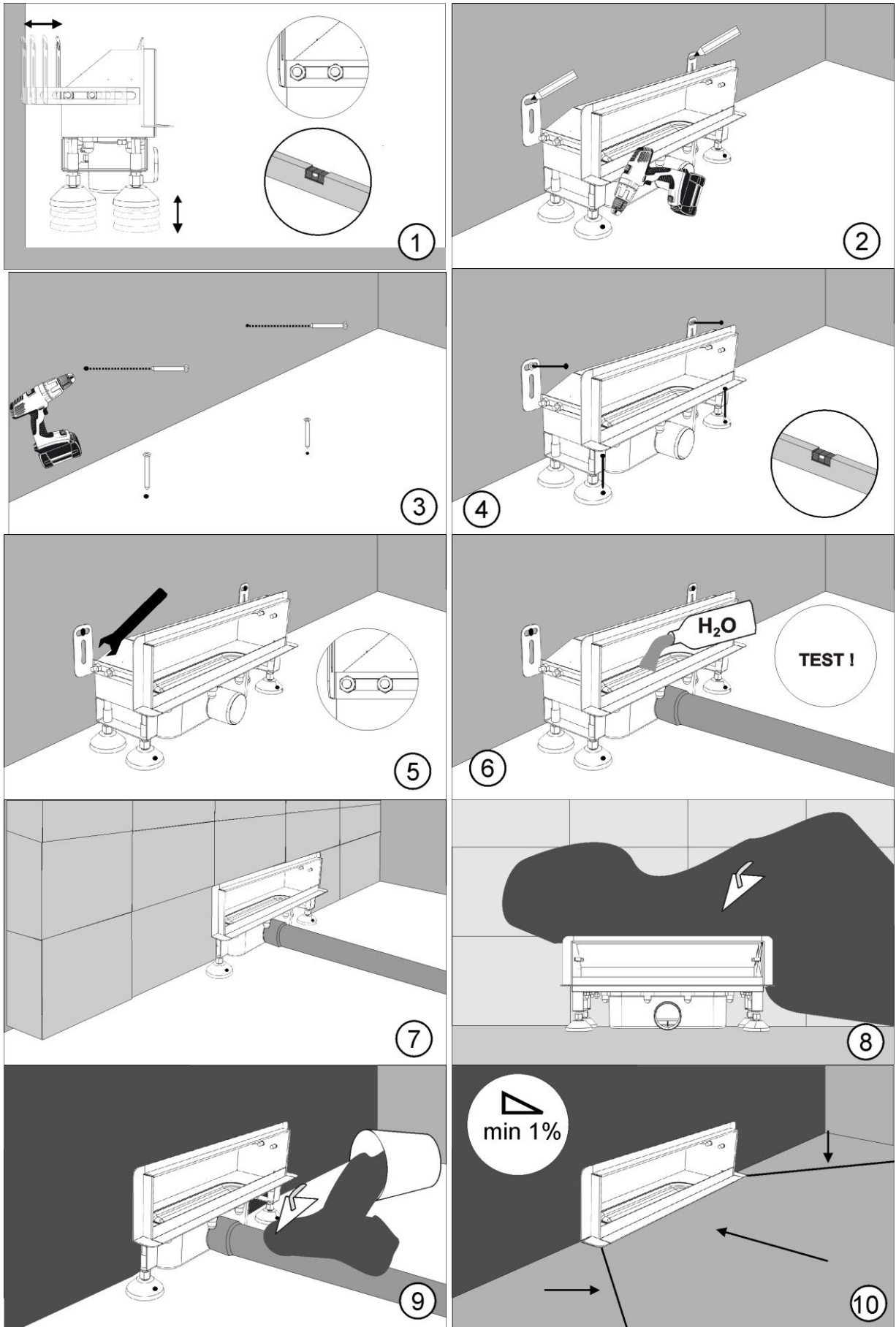
3. Konstrukcja

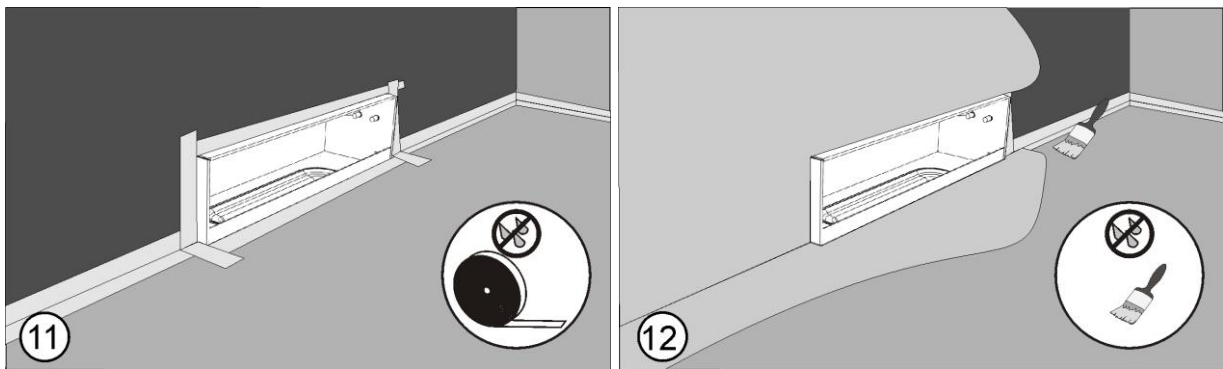
Łazienkowy wpust ścienny Aqua Ambient



1. Ruszty, możliwość zastosowania
 - a) Ruszt polerowany ze stali nierdzewnej
 - b) ruszt pod płytkę
2. Korpus tworzywowy z odpływem fi 50
3. Syfon
4. Kapturek syfonu
5. Regulacja głębokości i mocowanie osadzenia wpustu ściennego
6. Kołnier pod zastosowanie uszczelnienia hydroizolacyjnego
7. Nóżki regulacyjne

8. Montaż

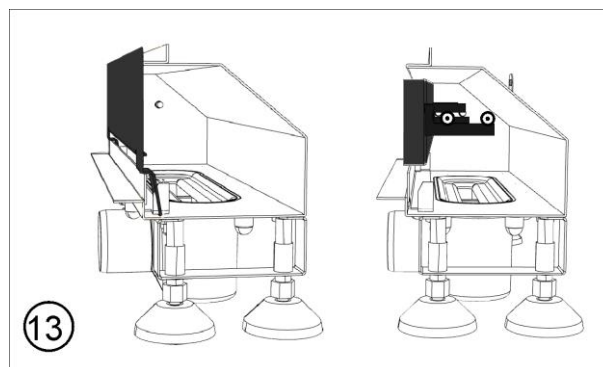




Montaż rusztu należy przeprowadzić po wszelkich pracach wykończeniowych w zależności od wersji:

A) Montaż rusztu polerowanego odbywa się poprzez osadzenie rusztu wypustów rusztu wewnątrz korpusu – patrz poniższy rysunek

B) Montaż rusztu pod płytkę odbywa się po zamontowaniu płytki wewnątrz rusztu- poprzez osadzenie rusztu na dwóch wypustach korpusu – patrz rysunek poniżej.

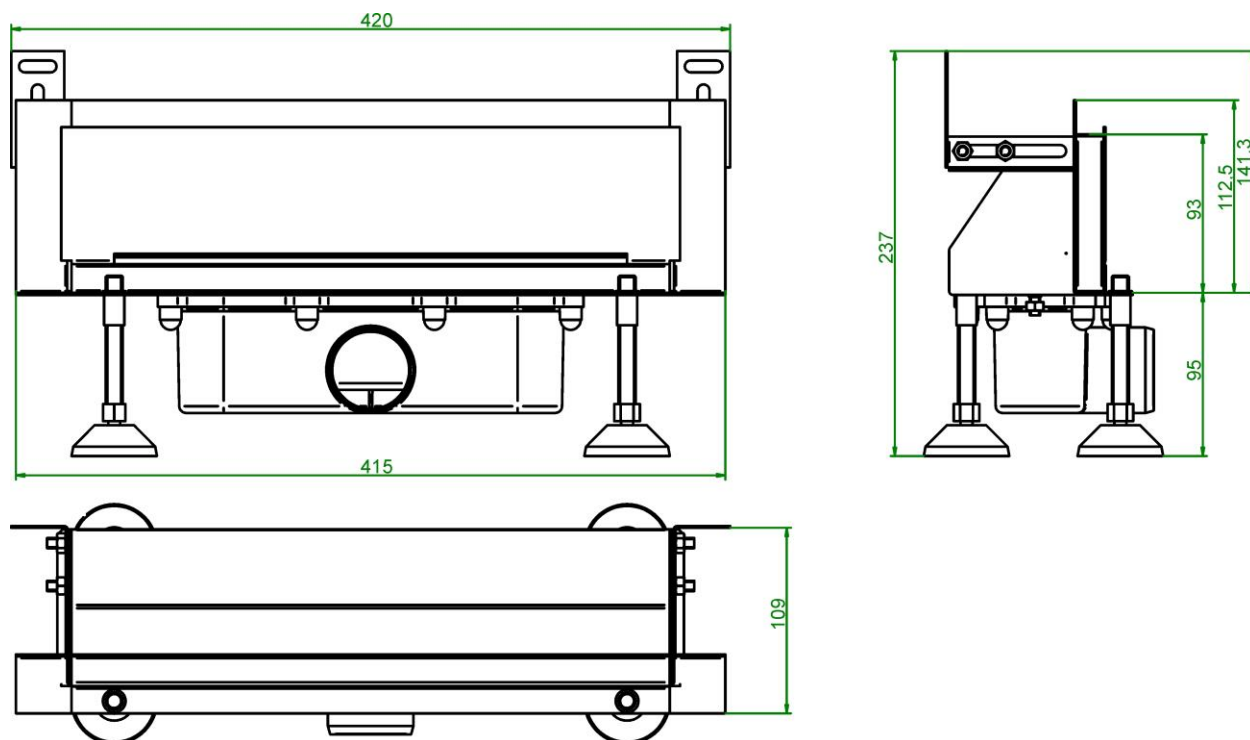


9. Zasada działania

Łazienkowe wpusty ścienne Aqua Ambient odprowadzają wodę z natrysków poprzez 2 rodzaje rusztów – ruszt polerowany lub ruszt pod płytkę/kamień. W obu przypadku ruszty pełnią wyłącznie funkcję maskownicy oraz rewizji syfonu odprowadzającego wodę. Łazienkowe wpusty ścienne posiadają zintegrowany kołnierz uszczelniający umożliwiający zastosowanie np. taśm lub mat uszczelniających. Rynny odpływowe zostały wyposażone w złącze uziemiające. Przemysłana konstrukcja zapewnia możliwość regulacji wysokości i głębokości zabudowy oraz umożliwia wypoziomowanie dzięki 4 niezależnym nóżkom.

10. Wymiary

Łazienkowy wpust liniowy Aqua Ambient



Łazienkowe wpusty ścienne

Element	Materiał	Parametr	Zdjęcie
Łazienkowy wpust liniowy Aqua Ambient			
Rynna odpływowa	Stal nierdzewna 1.4301	-	
Korpus odpływu	PP	Fi 50	
Syfon	ABS	nd	
Kapturek	ABS	nd	
Uszczelki	EPDM	nd	
Przepływ	nd	0,8l/s	
Max temp.	n/d	93°C	

Ruszty łazienkowych wpustów ściennych Aqua Ambient

Element	Materiał	Parametr	Zdjęcie
Ruszty polerowany			
Ruszt	Stal nierdzewna	1.4301	
Ruszty pod płytkę			
Ruszt	Stal nierdzewna	1.4301	

11. Kody

Kod	Nazwa produktu
9-2922-050-00-24-12	ŁAZIENKOWY WPUST ŚCIENNY AQUA AMBIENT Z POLEROWANĄ MASKOWNICĄ
9-2925-050-00-24-12	ŁAZIENKOWY WPUST ŚCIENNY AQUA AMBIENT Z MASKOWNICĄ POD PŁYTKĘ

12. Dane logistyczne

Kod	Ilość szt. W op.
9-2922-050-00-24-12	1
9-2925-050-00-24-12	1

13. Opakowanie



14. Zalety

- Szybkie i skuteczne odprowadzanie wody z powierzchni posadzki,
- Wysoka odporność na działanie związków chemicznych i temperatury,
- Brak ryzyka przedostawania się wody do części łazienki nieprzeznaczonych pod brodzik,
- Dodatkowy kołnierz uszczelniający zapewnia szczelność ułatwiając montaż i wydłużając trwałość warstwy hydroizolacyjnej w posadzce,
- Wpust po zabudowaniu tworzy estetyczną i elegancką formę umożliwiając dowolną aranżację pomieszczenia bez tworzenia zbędnych barier, progów i podziałów,
- Łagodnie zakończone krawędzie gwarantują bezpieczeństwo użytkowania,
- Estetyczny wygląd - wykończenie ze stali nierdzewnej umożliwia idealne dopasowanie do wnętrza,

15. Gwarancja i zakres odpowiedzialności

Podczas prac montażowych należy przestrzegać zasad BHP zawartych w przepisach i normach budowlanych. Capricorn S.A. na produkowane przez siebie liniowe odpływy prysznicowe przeznaczone do budowy instalacji sanitarnej udziela ustawowej rękojmi od daty sprzedaży pod następującymi warunkami:

Stosowanie produktu zgodnie z jego przeznaczeniem

- 1) Łazienkowe wpusty ścienne Aqua Ambient dopuszczone są do użytku wewnętrznego w miejscach bez ruchu kołowego
- 2) Do utrzymywania czystości należy stosować środki do użytku ze stalą nierdzewną
- 3) Nie należy dopuszczać do kontaktu z środkami reagującymi ze stalą nierdzewną
- 4) Do czyszczenia nie należy używać szorstkich materiałów, materiałów metalicznych mogących zarysowywać powierzchnię.
- 5) Zarysowania / uszkodzenia mechaniczne mogą prowadzić do powstawania ognisk korozji
- 6) Nie należy ingerować w konstrukcję łazienkowych wpustów liniowych Aqua Ambient poprzez zaginanie, docinanie itp. (wyjątkiem są nóżki regulacyjne, które można dociąć do odpowiedniej długości)
- 7) Max temperatura pracy 93°C
- 8) Produkt musi być uziemiony
- 9) Produkt musi być zamontowany na płaskim stabilnym, twardym podłożu
- 10) Produkt musi być wypoziomowany
- 11) Posadzka musi być wyprofilowana ze spadkiem w kierunku wpustu liniowego min 1o
- 12) Ruszt musi być zamontowany po ukończeniu wszelkich prac wykończeniowych
- 13) Odpływ nie jest rozkręcany – rozmontowanie odpływu wiąże się z utratą gwarancji szczelności
- 14) Minimum raz w roku należy dokonać inspekcji syfonu – wyciągnąć i oczyścić
- 15) Montaż syfonu brodzikowego musi się odbyć przed zamontowaniem wpustu liniowego w
- 16) Po montażu należy dokonać próby szczelności połączeń z odpływem oraz połączeń z rurą odpływową
- 17) Za wszystkie połączenia odpowiada instalator
- 18) Prawidłowe składowanie i przechowywanie tj.:
 - a) transport i składowanie poziome, na równym, płaskim podłożu minimalizującym ryzyko wyginania i uszkodzenia;
 - b) zabezpieczenie przed uszkodzeniami mechanicznymi podczas ładowania, rozładowywania i składowania;
- 19) montaż przez wykwalifikowaną i uprawnioną do tego osobę zgodnie z obowiązującymi wytycznymi, normami i informacjami technicznymi Capricorn.

16. Zaprojektowano i wyprodukowano w:

Capricorn S.A.

58-160 Świebodzice, Ciernie 11

tel./fax +48/74/854 05 16

www.capricorn.pl

e-mail: capricorn@capricorn.pl

Produkty, teksty, fotografie, rysunki oraz schematy w tym dokumencie mogą być zmienione przez Capricorn S.A. bez wcześniejszego zawiadomienia oraz podania powodu. Po najnowsze informacje o naszych produktach prosimy o kontakt z działem handlowym.